



VILLE D'ABBEVILLE

# CONSULTATION



<b>Date limite de remise des offres :</b> <b>24 février 2012</b> <b>17h</b>	<b>Lieu ou forme de remise des offres :</b> - par télécopie au 03 22 25 43 72 - au secrétariat des services techniques (5,rue aux pareurs 80100 ABBEVILLE)	<b>Entreprise :</b>
<b>Nature des travaux :</b> <b>VENTILATION</b>		<b>Lieux du chantier :</b> <b>Maternelle Jean Moulin</b> <b>Maternelle Platanes</b>
<b>Démarrage prévisionnel des travaux :</b>  <b>Platanes : Semaine 11</b> <b>Jean Moulin : Semaine 17</b>	<b>Durée prévisionnel des travaux :</b>  <b>1 semaine pour les deux sites</b>	<b>Interlocuteur/reenseignements complémentaires :</b>  <b>PASSARD Philippe</b> <b>tél : 0322254398 et 0661809397</b>

**Objet de la consultation :**  
**Travaux d'installation de ventilation sur deux sites de la ville d'Abbeville :**  
**École maternelle Jean Moulin**  
**Logement école maternelle Platanes**

**Description :**

**École maternelle Jean Moulin :** Deux circuits aérauliques sont à prévoir. Le premier concerne le sanitaire repéré en jaune sur le plan qui présente des problèmes d'odeurs nauséabondes vu son confinement. Le second se rapporte au dortoir repéré en rose qui suite à des relevés de formaldéhydes supérieurs à la normale nécessite la mise en place d'une ventilation pour palier à ce problème.

**Logement maternelle Platanes :** Les châssis ont été remplacés en 2010. L'absence d'un ventilation à provoqué des problèmes d'humidité dans les plafonds du logement. Une VMC existait mais à été déposée.

Désignation	U	Quantité	Prix Unitaire	Total H.T
<b>ECOLE JEAN MOULIN : VMC du Sanitaire</b>				
Fourniture et pose d'un extracteur d'air type ENERGY 150 débit maxi 150 m³/h ou équivalent	u	1		
Sortie de toiture y compris étanchéité et percement	u	1		
Gaine de raccordement	ens	1		
Raccordement électrique depuis l'armoire la plus proche y compris protection	ens	1		
Mise en service et essais	ens	1		
<b>Sous total € H.T.</b>				
<b>T.V.A.</b>				
<b>Total T.T.C.</b>				
<b>ECOLE JEAN MOULIN : Ventilation salle de repos</b>				
Fourniture et pose d'un extracteur type SILENCE'AIR C200 débit maxi 700 m³/h ou équivalent	u	1		
Variateur de vitesse	ens	1		
Sortie de toiture y compris étanchéité et percement	u	1		
Bouche d'extraction dans le sanitaire	u	1		

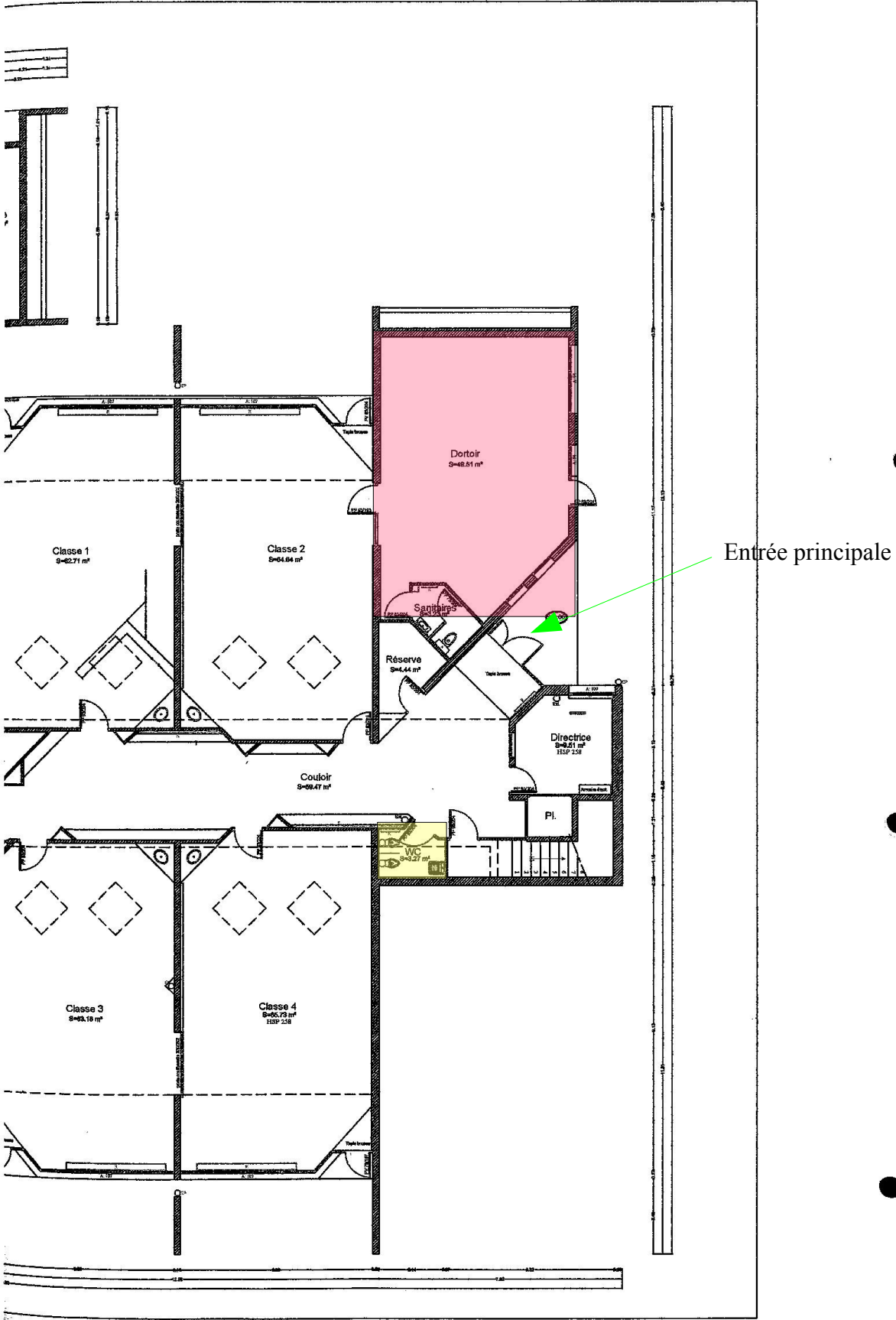
Grille d'extraction dans le mur entre sanitaire et dortoir	u	1		
Gaine	ens	1		
Raccordement électrique depuis l'armoire la plus proche y compris protection	ens	1		
Entrée d'air supplémentaire	u	1		
Mise en service et essais	ens	1		
<b>Sous total € H.T.</b>				
<b>T.V.A.</b>				
<b>Total T.T.C.</b>				
<b>LOGEMENT MATERNELLE PLATANES : VMC</b>				
Fourniture et pose d'un groupe extérieur de VMC type SILENS'AIR 125 débit maxi 200 m³/h ou équivalent	u	1		
Variateur de vitesse	ens	1		
Raccordement sur le caisson existant en toiture	ens	1		
Raccordement électrique et protection	ens	1		
Bouches d'extraction ( W.C. sdb/cuisine)	u	3		
Modification des gaines	ens	1		
Mise en service et essais	ens	1		
<b>Sous total € H.T.</b>				
<b>T.V.A.</b>				
<b>Total T.T.C.</b>				
<b>RECAPITULATIF</b>				
<b>Jean moulin :VMC sanitaire</b>				
<b>Jean Moulin :Ventilation salle de repos</b>				
<b>Platanes :VMC</b>				
<b>Total Montant H.T.</b>				
<b>T.V.A.</b>				
<b>Montant T.T.C.</b>				
<u>Les travaux dans l'école Jean Moulin devront être impérativement réalisés pendant les vacances scolaires.</u>				
Nous restons à votre disposition pour tous renseignements complémentaires.				
<b>Document joint:</b> Plan de localisation				
<b>Documents à fournir :</b> Un devis détaillé suivant le bordereau ci-joint Les fiches des produits proposés préalablement au maître d'ouvrage				
<b>Critères de choix :</b> Le prix, le matériel proposé et les délais de fourniture et d'installation.				
<b>Visite du site :</b> pour la visite du site, veuillez prendre rendez vous au 03 22 25 43 98				

Abbeville, le 31 janvier 2012.....  
Le surveillant de travaux Service Bâtiment

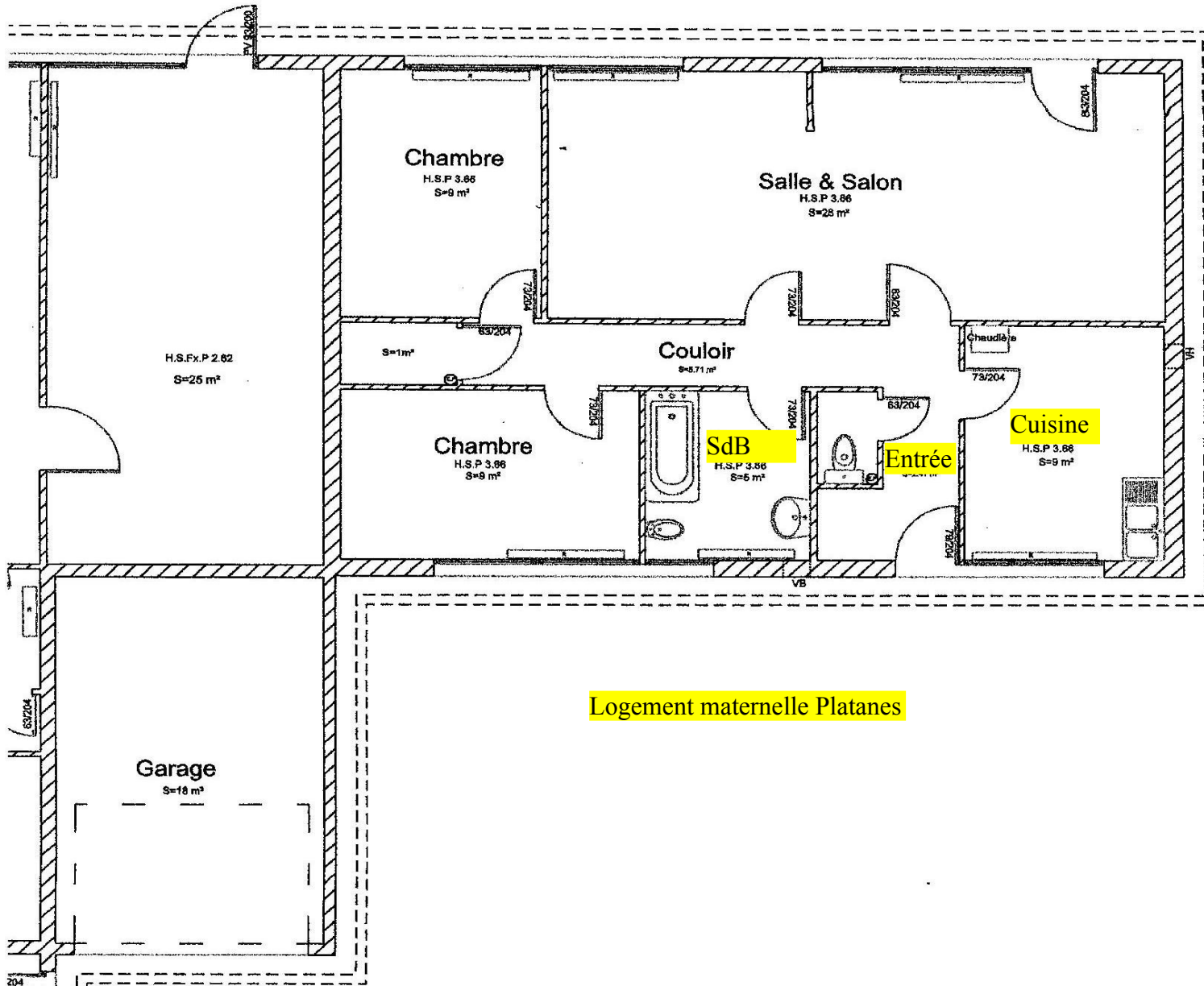
Philippe PASSARD

La Responsable du Service Bâtiment

Cathy DEGOUY



Ecole maternelle Jean Moulin



**Logement maternelle Platanes**